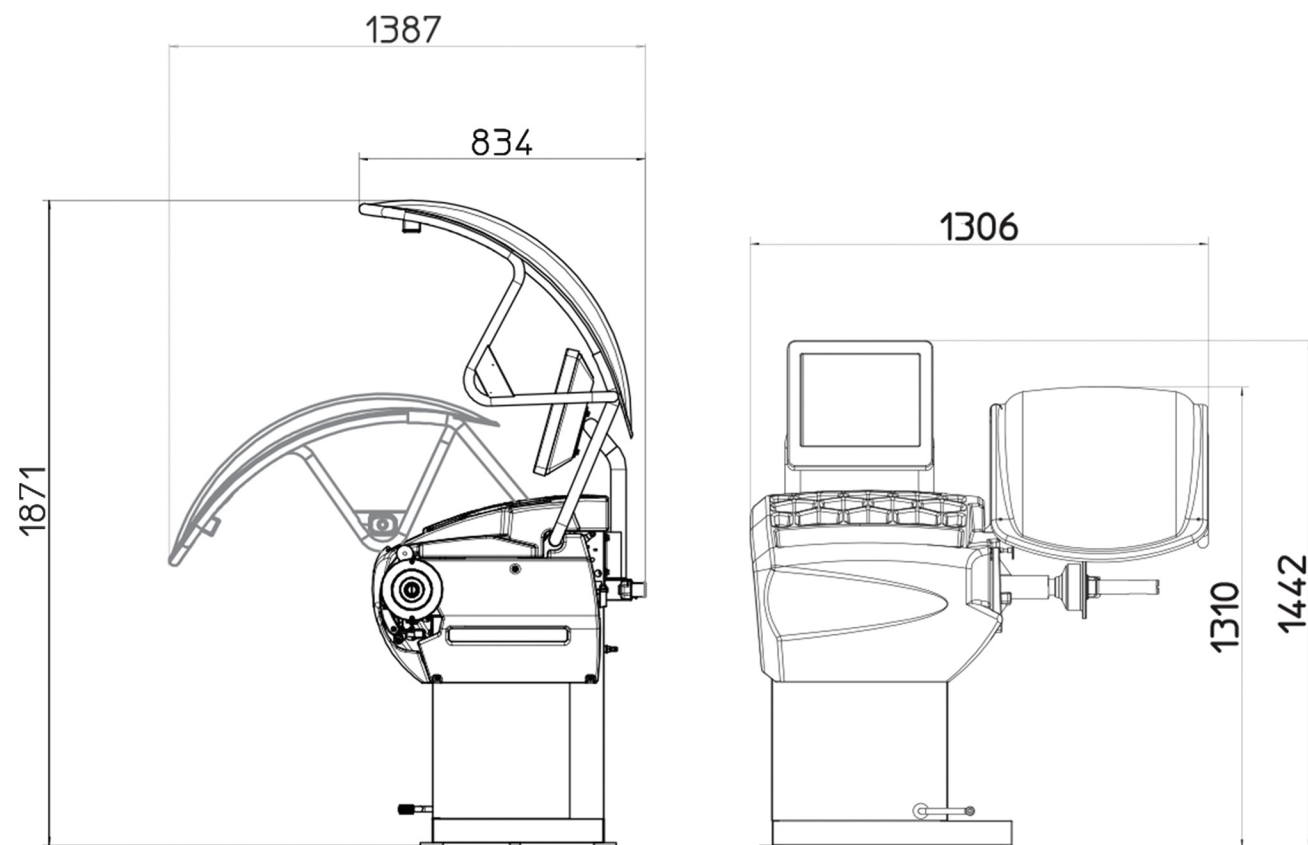


Dotazione standard SE / Standard accessories SE

 PNEUMATICA





Dati tecnici / Technical data

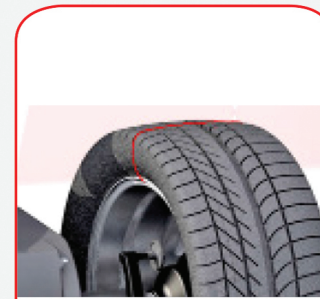


Alimentazione standard / Standard power supply	115 / 230 V 50/60 Hz
Potenza max assorbita / Max power consumption	0,15 Kw
Velocità di equilibratura / Balancing speed	100 rpm
Tempo di ciclo con ruota da 15kg / Cycle time for wheel 15 kg	4.7 s
Precisione di equilibratura / Balancing accuracy	0,5 gr
Rumorosità / Noise	< 70 dB (A)
Larghezza cerchio / Rim width	1.5" ÷ 20" / 40 ÷ 510 mm
Diametro cerchio / Rim diameter	10" ÷ 30" / 265 ÷ 765 mm
Alimentazione aria compressa / Compressed air supply	8 ÷ 10 Kg/cm <sup>2</sup>
	~ 0.8 ÷ 1 Mpa
	~ 8 ÷ 10 Bar
	~ 115 ÷ 145 Psi
Peso max ruota / Wheel max weight	< 75 kg
Peso lordo / Gross weight	120 kg



 **Equilibratrice automatica con un design nuovo, ergonomico, pratico ed essenziale. VDD (Virtual Direct Drive)** Sistema di misura con elettronica dedicata superveloce e libero da manutenzione. Freno elettrico per il bloccaggio ruota in posizione esatta. Dispositivo SONAR LA per la misura automatica della larghezza della ruota. Vari programmi per posizionamento peso: SPLIT, OPT, ALU. Tastatore automatico per misurare distanza e diametro per cerchi fino a 28". Icona multi-utente selezionabile sul touch screen. Compreso di luce led per illuminare la zona di lavoro all'interno del cerchio. Modalità di equilibratura in ALU-S (pesi adesivi sui piani interni al cerchio) con indicatore specifico della posizione del contrappeso. Misura eccentricità con Sonar (1^Armonica e Picco-Picco). Misura automatica e veloce dell'eccentricità durante il normale ciclo di equilibratura. Segnale di allarme in caso di eccentricità radiale fuori tolleranza.

 **Automatic balancer with a new design, ergonomic, practical and essential. VDD (Virtual Direct Drive)** Superfast and maintenance free measuring system. Electric brake for wheel locking in the exact position. SONAR LA device for automatic wheel width measurement. Various weight positioning programs: SPLIT, OPT, ALU. Automatic probe for measuring distance and diameter for rims up to 28". Multi-user icon selectable on the touch screen. Including LED light to illuminate the working area inside the rim. Balancing mode in ALU-S (adhesive weights on the inner rims of the rim) with a specific indicator of the counterweight position. Measure eccentricity with Sonar (1st Harmonica and Picco-Picco). Automatic and fast measurement of eccentricity during the normal balancing cycle. Alarm signal in case of radial eccentricity out of tolerance.



**SIDE LASER** doppio indicatore laser integrato nella protezione ruota per facilitare il posizionamento dei pesi a molla. Si attiva automaticamente all'apertura della protezione nella corretta posizione angolare per il posizionamento del contrappeso, garantendo una maggiore accuratezza.



**Posizionamento automatico dei pesi tramite LASER SPOTTER:**

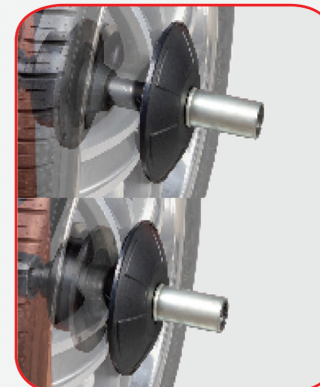
Il laser a punto indica la corretta posizione assiale per l'applicazione dei pesi adesivi all'interno del cerchio. Grazie al freno elettrico, che determina la posizione angolare esatta, il sistema laser durante l'operazione di posizionamento dei pesi adesivi all'interno del cerchio, facilitando l'operatore.

**ONE PLANE BALANCING: Where innovation meets simplicity**

Permette di eliminare lo squilibrio statico e dinamico con un unico contrappeso, indicandone l'esatto punto di applicazione all'interno del cerchio.

**PRIME FACTORY MODE : OE balancing solution in your workshop**

Se attivato il nuovo programma Prime factory Mode propone i valori di squilibrio riferiti ai piani esterni secondo la metodologia adottata dai costruttori, garantendo risparmio di tempo e contrappesi.



**FISSAGGIO DELLA RUOTA CON BLOCCAGGIO PNEUMATICO**

Riduzione dei tempi di montaggio, estrema facilità e rapidità d'uso. Grande precisione nel centraggio della ruota.



**ZERO WEIGHT**

Effetto assenza di gravità, carico e rimozione della ruota senza sforzi e regolazioni.

**CENTRAGGIO PERFETTO**

Sollevamento automatico della ruota. Contraggio ideale ed equilibratura più precisa.

**VELOCE**

Più rapido di qualsiasi lift tradizionale. Un solo pedale comanda tutto il ciclo di lavoro.

**AUTOMATICO**

Sistema elettronico integrato con PLC.

**UNIVERSALE**

Applicabile a qualsiasi equilibratrice.