



ALCHEMIA
Esperti nella detergenza

Postazione di lavaggio
ECO100



**SGRASSA
RESPONSABILMENTE***

- Senza solventi
- Senza prodotti caustici
- Senza microrganismi

PERCHÉ ECO 100?

EFFICACE

Grazie al suo "motore" (MC100 N o MC100 F) sgrassa subito, appena accesa; è dotata di un sistema di ossigenazione forzata che mantiene la stabilità del liquido detergente anche in forte o fortissima presenza di inquinanti.

SICURA, COMODA, ERGONOMICA

ECO100 è priva di spigoli o bordi taglienti, non si ammacca, non arrugginisce. Il suo design favorisce la corretta posizione di lavoro dell'operatore e le ampie superfici di appoggio, evitano rischi di ribaltamento con carichi.

ROBUSTA E DUREVOLE

I materiali sintetici utilizzati nella costruzione sono altamente tecnologici, privi di microporosità superficiale così da evitare la formazione di patine antiestetiche. Durano nel tempo, sono facilmente lavabili e mantengono la loro brillantezza.

SEMPLICE DA USARE

Ad ECO100 basta una presa di corrente a 220V per portare gradualmente la temperatura del detergente a 35°C e, grazie alla sua struttura ad intercapedine, mantenerla a lungo senza sprecare corrente elettrica.

ECONOMICA

Con l'utilizzo di ECO100 in abbinamento agli sgrassanti della linea MC, si riducono nettamente:

- Costi di smaltimento
- Utilizzo di bombolette spray

ECOLOGICA

I prodotti di lavaggio della linea MC100 non contengono solventi (COV=0). La linea MC100 favorisce i calcoli del bilancio dei COV, che tutte le aziende devono effettuare, sostituendoli alla radice. Rimuove il pericolo di infiammabilità e di nocività, dovuti ai solventi volatili.

LA VASCA È
COMPLETAMENTE
RICICLABILE



MANUTENZIONE SEMPLICE

ECO100 è costruita con materiali che consentono una veloce ed efficace pulizia della carrozzeria, sia interna che esterna. Disporre di una postazione sempre al massimo dell'efficienza è facile. Basta tenerla in ordine, pulire il filtro grossolano, il filtro da 600 μ , e da 100 μ , sostituire periodicamente il filtro a cartuccia e scremare in superficie gli inquinanti presenti in vasca.

La versione standard è dotata di 5 stadi di filtrazione idonei ad ogni tipologia di attività.

- 1 FILTRAZIONE GROSSOLANA:**
Blocca le parti di sporco grossolane che si possono staccare dai pezzi durante la primissima fase di sgrassaggio;
- 2 FILTRAZIONE DA 600 μ CON FILTRO LAVABILE METALLICO:**
Blocca le parti di sporco con dimensioni superiori o uguali a 600 μ ;
- 3 FILTRAZIONE MAGNETICA:**
Il liquido utilizzato per la pulizia, prima di ricadere per gravità nella vasca, passa attraverso un magnete in grado di intercettare le particelle ferrose che durante le operazioni di sgrassaggio possono staccarsi dai particolari lavati;
- 4 FILTRAZIONE DA 100 μ CON FILTRO IN POLIESTERE:**
Blocca la maggior parte degli inquinanti che possono trovarsi su un pezzo da pulire;
- 5 FILTRAZIONE DA 50 μ IN RISALITA CON FILTRO A CARTUCCIA SOSTITUIBILE:**
Blocca gli inquinanti residui e ripulisce il liquido in risalita mantenendolo sempre ai massimi livelli di capacità sgrassante.

VERSATILE AL 100%

- L'ampia superficie di lavoro e l'utilizzo del tubo flessibile, consentono di sgrassare dal pezzo più piccolo al più ingombrante.
- Possibilità di dotare ECO100 di una vasca immergibile per l'alloggiamento di pezzi che necessitano di pretrattamento, per ammorbidire gli inquinanti presenti.
- ECO100 funziona anche a freddo con eccellenti performance.
- La tecnica costruttiva di ECO100 consente, in caso di malfunzionamento, di sostituire immediatamente la parte meccatronica, quindi di ridurre al minimo il fermo della macchina.
- Trasportabile da un punto ad un altro semplicemente con l'ausilio di un trans pallet standard (oppure carrello elevatore).
- ECO100 è inoltre dotabile di molti optional



ECO100

IL DESIGN E LA REALIZZAZIONE DI ECO100 SONO INTERAMENTE ITALIANI

Alchemia ha coniugato la propria esperienza nella formulazione di specialità chimiche, con le esigenze della clientela.

Il progetto ergonomico di ECO100 è opera di uno dei migliori studi di progettazione e design italiani. Per la realizzazione di questo strumento innovativo, sono stati selezionati i materiali qualitativamente migliori.

Progetti, disegni e stampi sono proprietà esclusiva di Alchemia.



PERSONALIZZABILE (logo, colori, esigenze & optional)

L'efficacia dello strumento di lavoro (ECO100 + MC100), le esigenze sempre più marcate di riduzione/eliminazione dell'uso di solventi, nonché la necessità di aumentare le performances rispetto ai prodotti microbiologici, rendono più facile proporre ECO100. Inoltre le strutture di rivendita organizzate hanno l'opportunità di **personalizzare a proprio marchio e logo** sia ECO100 che MC100.

*Per tale opportunità contattare direttamente la direzione commerciale Alchemia.
(Direttore Commerciale Luca Savoretti 324/0471144 email: luca.savoretti@alchemia.biz)*

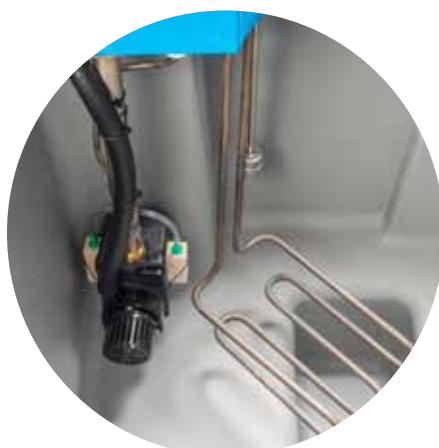
LA CURA DEI DETTAGLI FA LA DIFFERENZA

ECO100 è una postazione di lavaggio manuale realizzata in materiale sintetico (PE) studiata per pulizia, sgrassaggio, decarbonizzazione di pezzi meccanici di piccole e medie dimensioni. Il suo funzionamento è semplicissimo; è sufficiente una presa di corrente a 220V (230V,50Hz) ed è possibile cominciare a lavorare.



Apertura a 80° con un semplice movimento

ECO100 è dotata di un sistema di ossigenazione forzata con la funzione di mantenere la stabilità del liquido detergente anche in forte o fortissima presenza di inquinanti. Inoltre aiuta la flottazione degli stessi, contribuendo, insieme ai 5 stadi di filtrazione a mantenere le performances del prodotto al massimo livello.





PERCHÉ MC100?

- 1 TUTELA LA SALUTE DEGLI OPERATORI
- 2 CONTRIBUISCE ALLA SICUREZZA AZIENDALE ATTIVA E PASSIVA
- 3 PRESERVA L'AMBIENTE (SOSTITUZIONE DEI SOLVENTI)
- 4 È UNO STRUMENTO VERSATILE
- 5 È UN SISTEMA ECONOMICAMENTE VALIDO
- 6 PERMETTE IL CONTROLLO DEI COSTI
- 7 È AFFIDABILE
- 8 DURA NEL TEMPO
- 9 È SOSTENIBILE PER GLI ORGANI DI CONTROLLO



ALCHEMIA
Esperti nella detergenza

Liquido di lavaggio

MC100



**SGRASSA
RESPONSABILMENTE***

- Senza solventi
- Senza prodotti caustici
- Senza microrganismi

MC100 è una linea di prodotti detergenti/sgrassanti di ultimissima generazione, progettati per la pulizia manuale di pezzi meccanici nei settori

**AUTOMOTIVE
INDUSTRIA
MANUTENZIONE**

che hanno raggiunto considerevoli obiettivi tra cui:

1 TUTELARE LA SALUTE DEGLI OPERATORI

Le formule realizzate nei nostri laboratori di Brescia (Italia) derivano da una lunghissima esperienza nell'utilizzo dei solventi e dei prodotti biologici. La linea MC100 nasce dalla eccessiva lentezza con cui si procede all'eliminazione dei solventi e dalla scarsa efficacia dimostrata nel lavaggio e nella cosiddetta "rigenerazione" dei prodotti biologici. MC100 è interamente "made in Italy", sia per la provenienza delle materie prime, che per la realizzazione stessa. Il dosaggio controllato dei componenti consente di ottenere prodotti SENZA alcuna etichettatura di pericolo, ai sensi delle più recenti normative europee e mondiali CE1272/2008 (CLP), garantendo la massima sicurezza per gli operatori.

Non necessitano di etichettatura con simboli di pericolosità.

2 CONTRIBUIRE ALLA SICUREZZA DELLA PROPRIA AZIENDA

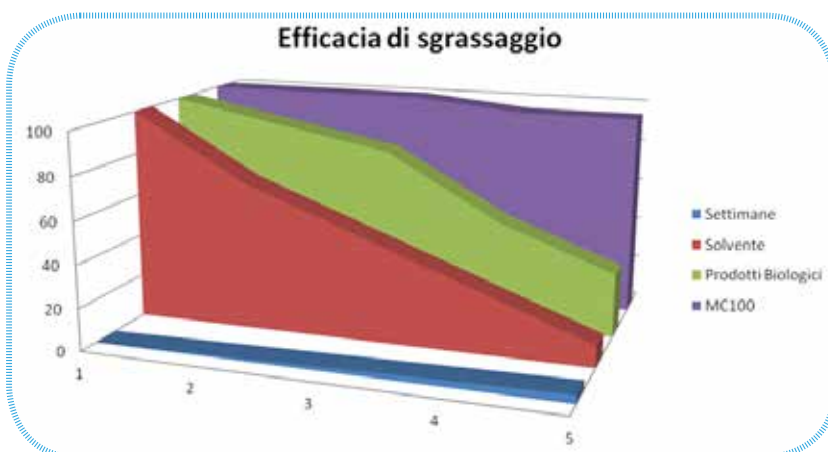
Limitare o eliminare completamente l'utilizzo di solventi all'interno di un'azienda oggi è possibile. I prodotti MC100 sono a base acquosa, totalmente esenti da solventi, quindi non infiammabili. Tale caratteristica riduce o azzerava il rischio di incendio all'interno di un opificio, con benefici enormi nella sicurezza reale e ricadute positive nel documento di valutazione dei rischi (DPR 81/2008 ex 626/94), nonché nei costi dovuti ai controlli di medicina del lavoro* (vedi costi occulti).

3 PRESERVARE L'AMBIENTE

Gli MC100 sono prodotti assolutamente privi di solventi (COV=0) e sono realizzati per soddisfare gli operatori più esigenti, vista la radicata abitudine all'utilizzo degli stessi. La linea MC100 favorisce i calcoli del bilancio dei COV che tutte le aziende devono effettuare, sostituendoli alla radice.

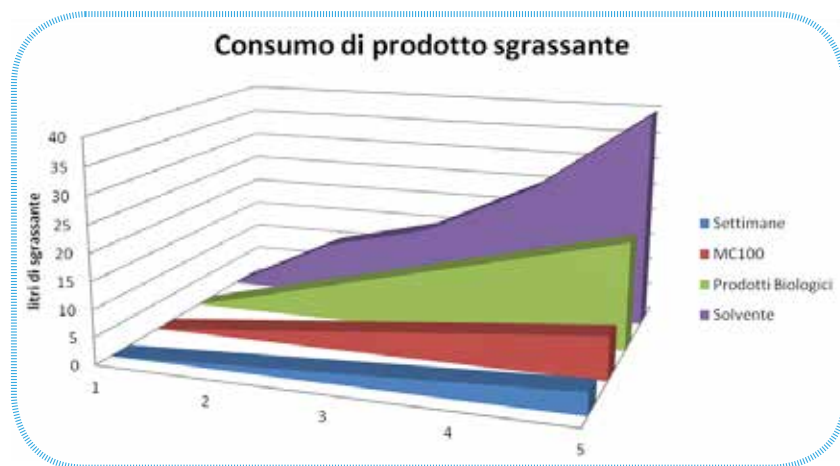
4 SERVIRSI DI UNO STRUMENTO EFFICACE E VERSATILE

I prodotti MC100 si possono utilizzare sia a freddo che a caldo e sono in grado di sgrassare qualsiasi tipo di metallo, plastica o altro materiale senza danneggiarlo. Sostituiscono liquidi di varia natura in **vasche o lavapezzi già esistenti**, e non vi faranno rimpiangere i vecchi prodotti. La capacità di sgrassaggio e la sicurezza nell'effettuare tale operazione rendono MC100 in grado di agire positivamente anche in situazioni particolarmente gravose.



5) **DISPORRE DI UNO STRUMENTO ECONOMICAMENTE VALIDO**

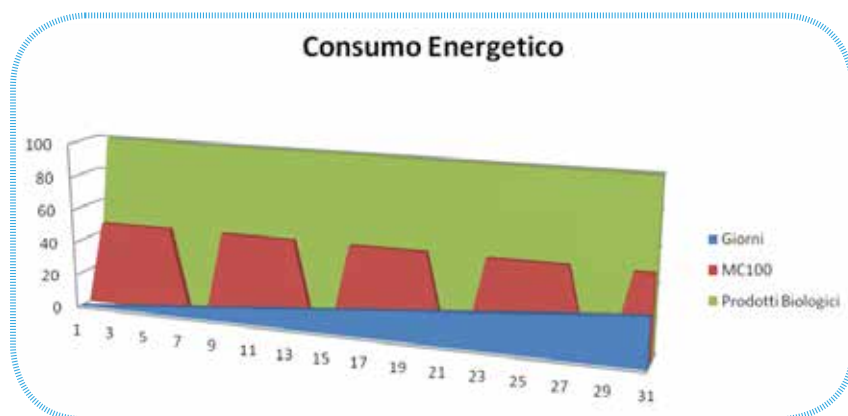
MC100 mette in discussione la convinzione che il solvente di poco prezzo o i prodotti biologici siano economicamente validi; infatti, la sua performance garantisce bassi consumi ed efficacia stabile nel tempo. Così si evitano i continui acquisti di solvente (che evapora velocemente) ed i frequenti cambi dei liquidi biologici (per inefficienza, maleodorazione e consumi dovuti a elevata evaporazione).



6) **CONTROLLARE LA SPESA ELIMINANDO I COSTI OCCULTI**

Le ricadute positive nell'uso combinato di ECO100 e MC100 passano attraverso la valutazione di quanto si possa risparmiare tenendo conto che si eliminano:

- Costi di smaltimento di detergenti esausti;
- Impiego di bombolette spray e relativo smaltimento;
- Consumi di corrente continua (24/24 - 7/7 per vasche con microorganismi) necessaria per mantenere la temperatura costante di 42/45°C. Diversamente si avrebbe la putrefazione dei microorganismi, un inutile consumo di corrente e una perdita di prodotto per evaporazione, molto elevata;
- Evaporazione indesiderata e nociva (per vasche con solventi);
- Tempi morti degli operatori nella ricerca di "un posto" per sgrassare;
- Costi riconducibili alla medicina del lavoro;
- Costi riconducibili alla sfavorevole valutazione dei rischi ai sensi del DPR 81 e valutazione dei COV in atmosfera;

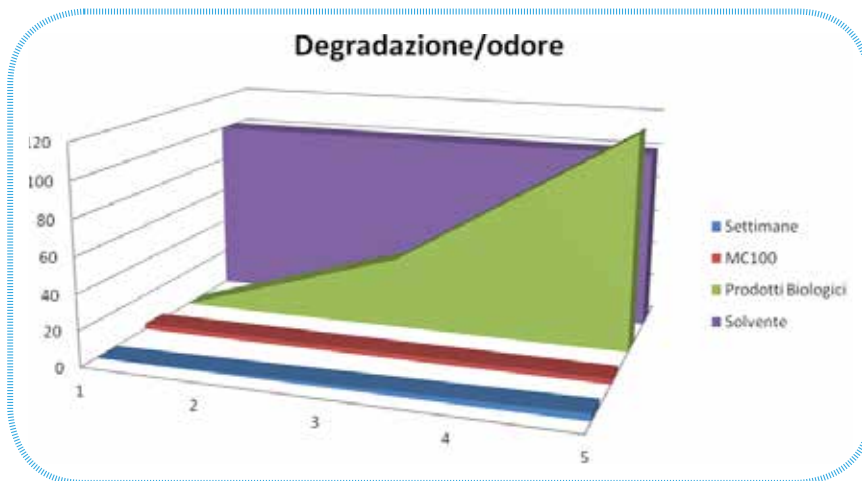
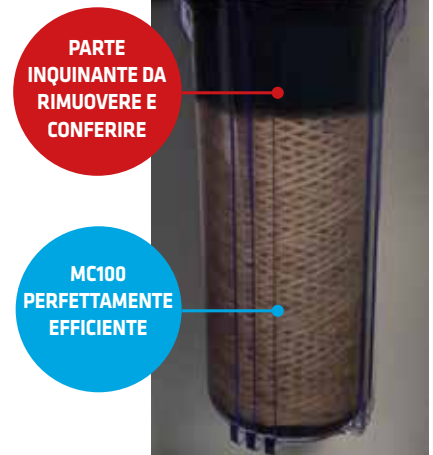


7 GARANTIRE AFFIDABILITÀ

MC100 opera incessantemente. Anche in condizioni di grande lavoro e forti inquinamenti MC100 continua a sgrassare. Non è mai necessario sostituire completamente MC100, basta ripulirlo e reintegrarlo con prodotto fresco.

COME AGISCE MC100?

MC100 sgrassa, pulisce, decarbonizza, protegge dalla corrosione e, lasciato fermo e stabile, SEPARA GLI INQUINANTI. Ciò comporta il conferimento a smaltitori autorizzati della sola parte di inquinanti, senza dover smaltire tutto, come avviene per gli altri detergenti.



8 USARE UNO STRUMENTO DUREVOLE (ECO100)

In merito alle attrezzature consigliate per l'utilizzo di MC100 è automatico citare la postazione di lavaggio manuale ECO100. Questa attrezzatura realizzata in polietilene, ha una durata garantita nel tempo e si presenta bene all'interno di qualsiasi stabilimento. Non si svernicia, non si ossida, non si ammacca, come le vasche di varia natura in metallo e in inox. Se mantenuta correttamente, rimane "come nuova" anche dopo molti anni di lavoro.



9 AVERE UNO STRUMENTO SOSTENIBILE PER GLI ORGANI DI CONTROLLO

Il rapporto con gli organi di controllo è elemento determinante nelle scelte. Dimostrare che i consumi di detergente sono monitorati, che l'uso dei solventi è limitato o addirittura escluso, che in azienda è identificato un luogo dove vengono eseguite le operazioni di sgrassaggio senza reflui, dalle più blande alle più impegnative, è un autentico vantaggio competitivo. Significa superare senza problemi anche l'ispezione più selettiva e rispondere ai rilievi del controllore più esigente di vostra competenza territoriale, sia esso dell'Arpa (Agenzia Regionale Protezione Ambientale), dell'ASL (Azienda Sanitaria Locale) o del Noe (Nucleo Operativo Ecologico dei Carabinieri). Idem per tutte le pratiche obbligatorie relative ai VVFF (Vigili del Fuoco), vista la riduzione o l'assenza di prodotti infiammabili.



COSA FA MC100

- Accresce la sicurezza degli operatori;
- Migliora la sicurezza attiva e passiva all'interno dell'azienda;
- Tutela l'ambiente;
- Sgrassa qualsiasi materiale senza danneggiarlo;
- Riduce i costi;
- Consente di convertire le vasche lavapezzi manuali di qualsiasi tipo e genere (es. Rexsol, whurt, raasm, safety clean, bio circle ecc.) passando da prodotti solventi (nocivi) o biologici (poco efficaci), a prodotti estremamente sicuri ed altamente efficienti, con funzionalità innovative (separazione degli inquinanti);
- Permette di utilizzare lo stesso prodotto per ogni operazione di sgrassaggio e pulizia del reparto produttivo, semplificando enormemente la burocrazia e la promiscuità di prodotti.

RICAMBI E CONSUMABILI

FILTRO A CANDELA DA 100μ(MICRON)

Filtro a candela in tessuto posizionato lateralmente all'interno della campana di plastica, è necessaria la sostituzione, normalmente ogni 2/3 mesi di lavoro.

IN 3 MODELLI:

- Filtro a candela da 100 μ (micron)
- Filtro a candela da 50 μ (micron)
- Filtro a candela da 25 μ (micron)



OSSIGENATORI - AIR SPRINKLER

Ossigenatori in legno duro posizionati all'interno dei liquidi di lavaggio, alimentati dalla pompa di ossigenazione; favoriscono la stabilizzazione del detergente, distribuiscono uniformemente la temperatura ed aiutano la flottazione degli inquinanti; è necessaria la sostituzione, ogni 2/3 mesi di lavoro.



PENNELLI DI LAVAGGIO - FLOW BRUSH

Pennelli con setole zigrinate (raschianti) in materiale sintetico. Appositamente studiati per agevolare il lavoro di pulizia e di rimozione dello sporco, attraverso il quale, azionando l'apposito pedale, viene garantito il flusso costante di detergente.

IN 3 MODELLI:

- Pennello di lavaggio
- Pennello di lavaggio ergonomico
- Pennello di lavaggio piatto per grandi superfici



MAGNETE

Magnete per l'intercettazione di particelle metalliche ferrose.



FILTRI METALLICI

Filtri a rete metallica completamente in acciaio inox per la filtrazione

IN 2 MODELLI:

- Filtro grossolano da 2.5 mm in acciaio inox
- Filtro a rete da 600 μ (micron) in acciaio inox



CESTELLO

Cestello forato, realizzato in materiale sintetico per alloggiare particolari di piccole dimensioni durante lo smontaggio dei pezzi da pulire e/o per l'ammollo dei pezzi particolarmente sporchi, posizionabile sotto il getto di detergente dell'ugello snodabile.



FILTRO A SACCO LAVABILE

Filtro a sacco in nylon posto sotto la bocca centrale della vasca e che raccoglie la parte grossolana della sporcizia rimossa, è sufficiente un lavaggio ed il riposizionamento (fino alla rottura del filtro stesso).

IN 3 MODELLI:

- Filtro a sacco da 100 μ (micron) - Lavabile
- Filtro a sacco da 50 μ (micron) - Lavabile
- Filtro a sacco da 25 μ (micron) - Lavabile



FILTRO A SACCO USA E GETTA

IN 2 MODELLI:

- Filtro a sacco da 100 μ (micron)
- Filtro a sacco da 50 μ (micron)



POMPA MEMBRANA PER OSSIGENAZIONE 5 W

Pompa a membrana per l'ossigenazione dei liquidi sgrassanti MC100. La sua azione che si avverte attraverso gli air sprinkler favorisce la stabilizzazione del detergente, distribuisce uniformemente la temperatura ed aiuta la flottazione degli inquinanti;



POMPA FLUIDI DI LAVAGGIO 40 W

Pompa a immersione per il ricircolo del detergente, necessaria per l'alimentazione del pennello e dell'ugello snodabile.



SENSORE DI TEMPERATURA PT100 + GALLEGGIANTE LIVELLO DETERGENTE

Sensore di temperatura per vasche a caldo con integrato galleggiante per allarme livello liquido.



O-RING FILTRO A CAMPANA

O-ring di tenuta per porta filtro a campana. Dimensione fuori standard.



RICAMBI E CONSUMABILI

STAFFA DI SUPPORTO

Staffa di supporto per filtro singolo e doppio preforata in acciaio inox



PORTA FILTRO A CAMPANA

Porta filtro a campana in plastica per l'alloggiamento dei filtri a candela da 25/50/100 micron in tessuto completo di riduzioni e porta gomma e valvola di sfiato.



PORTA FILTRO A CAMPANA DOPPIA

Porta filtro a campana doppia in plastica per l'alloggiamento dei filtri a candela da 25/50/100 micron in tessuto completo di riduzioni e porta gomma e valvola di sfiato.



CHIAVE PER FILTRO A CAMPANA

Chiave per l'apertura e la chiusura in sicurezza dei porta filtri a campana per la sostituzione dei filtri a candela.



SUPPORTO PER FILTRO A SACCO

Supporto in acciaio inox per il sostegno dei filtri a sacco lavabili e non.



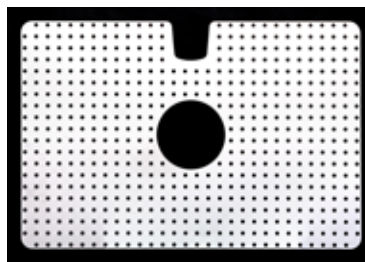
SUPPORTO PER POMPA

Supporto in acciaio inox per il sostegno e l'alloggiamento della pompa liquido.



GRATA FORATA IN ACCIAIO INOX

Grata in acciaio inox pretagliata a misura dello spessore di 1 mm per la protezione del piano di lavoro.



VALVOLA A 3 VIE

Valvola a 3 vie per la deviazione del flusso del detergente MC100 da pennello a ugello snodato. La valvola consente di utilizzare in contemporanea pennello e ugello snodabile.



TUBO SNODABILE CON UGELLO PIATTO

Ugello snodabile con terminale da applicare su rubinetto a 3 Vie. Consente di direzionare e mantenere il getto di detergente nella posizione desiderata.



TUBO RETINATO

Tubo in gomma retinato antisciacchiamento e antiusura per liquido/pennello



SUPPORTO IN INOX PER PIANO DI LAVORO

Supporto in acciaio inox per l'apertura ed il mantenimento del piano in posizione "aperta".



RESISTENZA DA 800 W

Resistenza da 800W sagomata a disegno per il riscaldamento del detergente MC100.



Postazione di lavaggio **ECO100**

Caratteristiche tecniche e dimensionali

<i>Superficie di lavoro (LxP)</i>	900 x 600 mm
<i>Altezza di lavoro</i>	850 mm
<i>Dimensioni di ingombro (LxP)</i>	1120 x 800 mm
<i>Altezza bordo anteriore</i>	1000 mm
<i>Altezza bordo posteriore</i>	1080 mm
<i>Portata max per C.U.D. (carico uniform. distribuito)</i>	250 Kg
<i>Temperatura di lavoro possibile</i>	Da temp.ambiente a 50°C
<i>Temperatura di confort (standard)</i>	35°C
<i>Potenza Riscaldamento</i>	800W
<i>Potenza Pompa liquido</i>	80W
<i>Portata pompa liquido</i>	400 lt/h
<i>Capacità max vasca</i>	120 lt
<i>Capacità ottimale di carico del detergente (MC100)</i>	100 lt
<i>Livello minimo di funzionamento</i>	60 lt
<i>Alimentazione elettrica</i>	220V (230V 50Hz)
<i>Peso a vuoto</i>	55 Kg c.a.
<i>Materiale</i>	LDPE

RIVENDITORE AUTORIZZATO:

 **ALCHEMIA**
Esperti nella detergenza

